

## Modul Architektur

Das Modul Architektur ergänzt den AutoCAD Architectural Desktop (ADT) zu einer vollwertigen Architekturlösung der neuesten Generation. Wie alle Mensch und Maschine - Module benutzt auch „Architektur“ als gemeinsame Basis den ADT und gewährleistet somit die gewohnt einfache Bedienung, eine einheitliche Oberfläche sowie einen optimalen Datenaustausch.

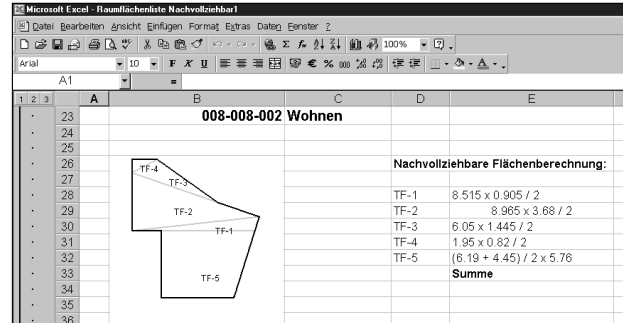
Mit dem Architekturmodul wird der AutoCAD Architectural Desktop um ein normgerechtes Flächenmanagement mit Raumbuch sinnvoll ergänzt. Auch Bauteile wie Decken mit Deckendurchbrüchen und Unterzügen sind integriert. Eine leistungsfähige Dachkonstruktion mit automatischer Wandverschneidung rundet die Leistungsfähigkeit ab. Zusätzlich können auf einfache Weise eigene Bauteile erstellt und in Bauteilkatalogen verwaltet werden. Eine Vielzahl genormter Wände, Fenster inclusive Fensteranschlügen, Türen und Stahlbauprofile sind in umfangreichen Katalogen bereits im Lieferumfang enthalten. Mit Drag & Drop können diese ganz einfach in der Zeichnung plziert werden. Selbstverständlich besteht die Möglichkeit alle Bauteile per Knopfdruck nachträglich zu bearbeiten oder auszutauschen.

### LEISTUNGSMERKMALE:

#### Vollautomatisches Raumbuch

- Wohnflächenberechnung nach DIN 277 mit Rechenansatz
- Verwendung der ADT Flächenobjekte
- Bilden mehrstufiger Hierarchien (Räume-Wohnung-Geschoss-Bauabschnitt ...)

- Je Flächennutzungsart kann ein Flächenfaktor zugewiesen werden
- Automatische Zuweisung eindeutiger Raumnummern und Raumnummernkorrektur
- Assoziative Raumstempel für mehrere Maßstäbe (1:50, 1:100, 1:200)
- Grafische Darstellung der Teilflächen im Grundriss mit automatischer Aktualisierung nach Verschiebung der Wände

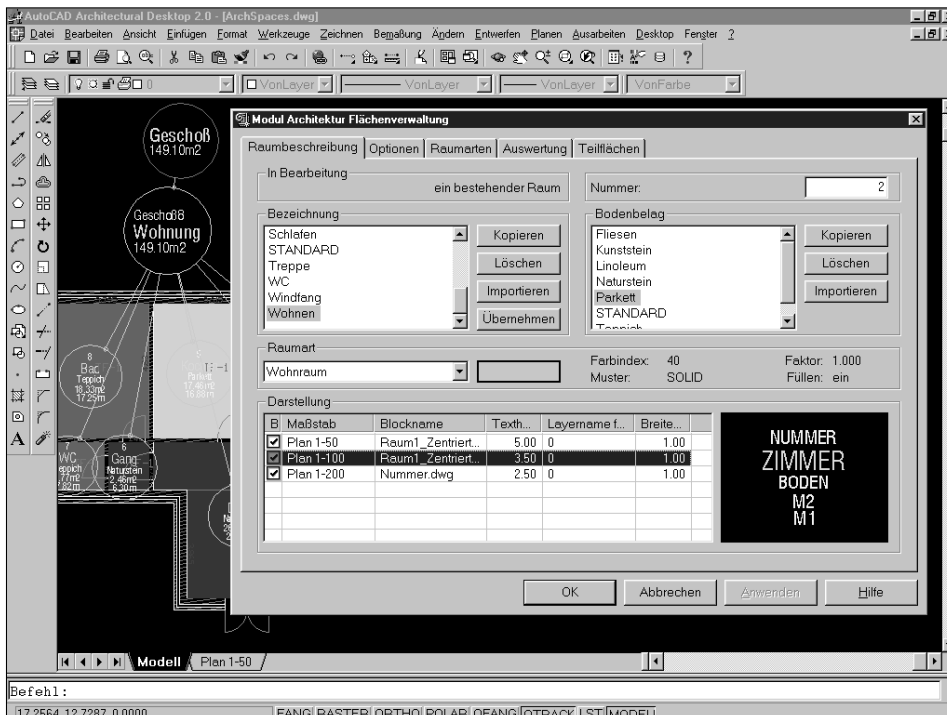


- Exportmöglichkeit nach Excel mit Flächennachweis und grafischen Skizzen sowie Rundungsfehlerkorrektur
- Active X Schnittstelle

#### Bauteil Katalogmanager

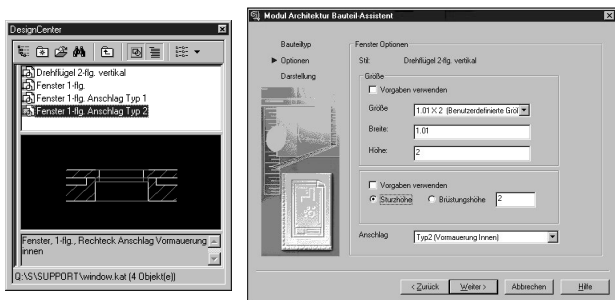
Gerade in größeren Büros sind oft projektbezogene Stile für Wände, Türen und Fenster als Organisationswerkzeug gefordert.

- Volle Integration in AutoCAD 2000 Designcenter
- Jedes Bauteil wird in der Vorschau mit Beschreibung dargestellt
- Einfaches Einfügen der Bauteile in die Zeichnung mit Drag&Drop
- Netzwerkfähiger Bauteilassistent zum einfachen Anlegen und Organisieren von Bauteil Katalogen
- Kataloge mit allen gängigen Wänden, Türen und Fenstern mit Standard-Fensterleibungsanschlüssen sowie 282 Stahlbauprofile



Das MuM-Modul Architektur für den AutoCAD Architectural Desktop bietet eine komfortable Flächenverwaltung mit Raumstempeln und Raumhierarchien. Die Raumstempel passen sich dem gegebenen Maßstab automatisch an. Natürlich bietet das Modul eine Wohnflächenberechnung nach DIN 277 mit Rechenansatz. Die grafische Darstellung der Teilflächen im Grundriss wird nach Verschiebung der Wände automatisch aktualisiert.





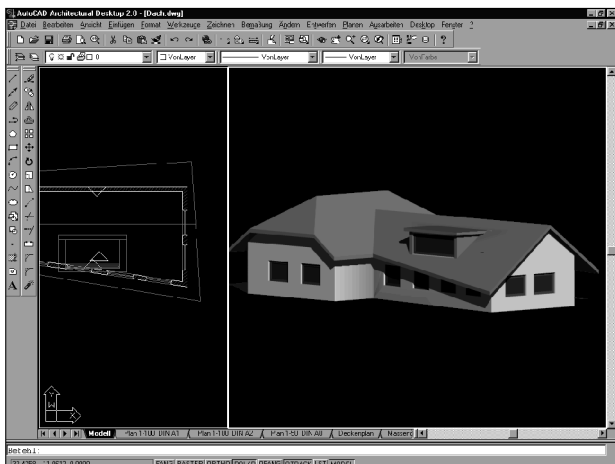
Die Bauteilverwaltung ermöglicht dem Anwender, standardisierte Bauteile auf Knopfdruck zu finden und einzufügen.

## Boden, Decke, Deckenaussparung und Unterzug

- eigene native Bauteile mit entsprechender Darstellung in 2D/3D
- Zuordnung unterschiedlicher Materialien möglich
- unterschiedlichsten Formen für Deckenaussparungen und Deckenlöcher möglich incl. assoziativer Beschriftung

## Dach

- Objektorientierte parametrische Konstruktion
- unterschiedliche Standarddächer wie Sattel-, Walm-, Pult-, Giebel-, Zelt Dach
- Konstruktion komplexer Dächer durch Ableitung vom Dachrand mit automatischer Ausmittlung
- Änderungen über AutoCAD-Griffe und Dialogboxen mit automatischer Nachführung angrenzender Dachteile
- Dachgauben und Dachflächenfenster



## Architektur Bemaßung

Erweiterung der AEC Bemaßung von AutoCAD Architectural Desktop um:

- automatische Höhenkoten (Roh-, Fertig-, benutzerspezifische Koten)
- assoziative Schnellbemaßung von normalen AutoCAD-Geometrien mit hochgestellten Zahlen
- bauspezifische Einzelpunkt-, Radius-, Winkel- und Bogenbemaßung
- Teilen und Zusammenführung von Maßketten
- Komfortables Editieren aller bestehenden Maßketten und Einstellung der Optionen über Bemaßungsstil-Manager unter Verwendung der AEC Bemaßungsoptionen von ADT

- Die Bemaßung erfolgt objektorientiert, so dass auch bei Veränderungen der Maßketten die Assoziativität voll erhalten bleibt.

## Klick & Go ...

Mit einfachem Anklicken von vorhandenen Bauteilen wie z.B. Wänden, Fenster oder Türen kann ein identisches Bauteil erzeugt werden.

## Weitere AutoCAD Architectural Desktop Module sind wie folgt verfügbar:

- **Modul Ingenieurbau** (Bewehrung/2D-FEM)
- **Modul Haustechnik** (Heizung/Klima/Sanitär/Lüftung)
- **Modul Facility Management** (Kaufmännisches-, Technisches- und Infrastrukturelles FM)
- **Modul AVA** (Ausschreibung, Vergabe, Abrechnung)
- **Modul Holzbau** (in Planung)
- **Modul Stahlbau** (in Planung)

## Software-Voraussetzungen

- AutoCAD Architectural Desktop 2.0 für Windows 95/98/2000/NT

## Individuelle Anpassung

- ActiveX Schnittstelle

## Hardware-Voraussetzungen

- entsprechend AutoCAD Architectural Desktop Release 2
- Pentium 133 oder besser
- mindestens 64 MB, empfohlen 128 MB RAM
- Grafikkarte mindestens 800\*600, empfohlen 1024\*768 mit mindestens 256 Farben
- mindestens 17 "Monitor
- CD-ROM Laufwerk

## Lieferumfang

- 1 CD
- Handbuch

## Preise (ohne MwSt)

Bezeichnung	€	DM	öS	CHF
ADT-Modul Architektur	990,00	1.936,27	13.622,70	1.624,00

## Copyright

- Muigg Computeranwendungen / Sofistik AG

## Exklusiv-Distribution

- Mensch und Maschine, D-82234 Wessling
  - Mensch und Maschine, A-5020 Salzburg
  - Mensch und Maschine, CH-8050 Zürich
- Internet: [www.mum.de](http://www.mum.de)

Ihr AutoCAD / Architektur - Vertriebspartner: